

システム要件 (「スタンダード」,「プロフェッショナル」,「プロフェッショナル 2ユーザー」)  
最新の情報は弥生ホームページをご覧ください。  
(「弥生販売 24 ネットワーク」のシステム要件は、「弥生ネットワーク」カタログ、弥生ホームページをご覧ください。)

日本語OS	Microsoft Windows 11 / 10 ※Windows Updateを適用して最新の状態でご利用ください。
対応機種 (パソコン本体)	上記、日本語OSが稼働するパーソナルコンピューター インテル Core 2 Duo以上または同等の性能を持つプロセス ※スマートフォンやタブレット(Android・iPad等)ではご利用いただけません。
Webブラウザ	Microsoft Edge, Google Chrome, またはFirefox (必須) ※Webブラウザは、各OSでサポートされている最新のバージョンをご利用ください。
メモリ	4GB以上(64ビット)/2GB以上(32ビット)
ハードディスク	必須空き容量 350MB以上(データ領域は別途必要) ※インストール時や製品動作時にはシステムドライブに一時ファイル領域が必要です。
動作に必要なソフトウェア	● Microsoft .NET Framework 4.7.2, 3.5 SP1, VC++2019ランタイムが必要です。※インストール済みでない場合は本製品のインストール時に同時にインストールされ、4.7.2の場合は4.5GB以上の空き容量が必要となり、3.5 SP1の場合は500MB以上の空き容量が別途必要です。インストール時に、再起動が必要になる場合があります。● Adobe Acrobat Reader DCが必要です。※ブラウザ内蔵のPDFビューアーでは、フォントが薄く表示されることがあります。
データベース	Microsoft SQL Server 2022 Expressを本製品のインストーラーからインストールすることができます。 SQL Server 2022 Expressをインストールする際の注意点 ● 64ビットOSのみインストール可能です。● インストールする際は、インストール先ドライブに6GB以上の空き容量が必要です。● TCP/IPなどのネットワーク設定が正しく行われている必要があります。● 1事業所データの領域として最大10GBまで使用可能です。
インターネット環境	必須 製品プログラムのダウンロード、ライセンス認証などに必要です。

- 日本語OSについて Windows 11と記載されているものは、Windows 11 Home / Pro / Enterpriseの略称です。Windows 10と記載されているものは、Windows 10 Home / Pro / Enterpriseの略称です。インターナショナル版(日本語ランゲージパック)は対象外です。
- 64ビットOSでの動作について WOW64の環境で動きます。
- ディスプレイ Windows 11/10標準メールでは「メール送信」機能が動作しません。Microsoft 365のオンライン版(Office Online)「ストアアプリ版」には対応していません。
- マウス / キーボード 上記日本語OSで使用可能なマウス / キーボード  
上記日本語OSに対応した日本語入力システム  
※対応している文字コードは、JISコードの第1水準と第2水準です。その他の文字コードについては、代替文字または、ひらがなで入力してください。
- プリンター ※インクジェットプリンターについては機種および使用できる専用紙に一部制限があります。  
※ドットインパクトプリンターの場合は15インチ(印字桁数が136桁)連続用紙が使用できるプリンターが必要です。
- Excelへの書き出し機能を利用する場合 集計表などのデータをExcelに書き出す場合は、Microsoft Excel 2016以降が別途必要です。
- メール送信機能を利用する場合 電子メールを送信する場合は、Microsoft Outlook 2016以降が通常使用する電子メールのプログラムとして設定されている必要があります。
- Microsoft 365 (Office 365)について 上記日本語OSに対応したプリンター  
※インクジェットプリンターについては機種および使用できる専用紙に一部制限があります。  
※ドットインパクトプリンターの場合は15インチ(印字桁数が136桁)連続用紙が使用できるプリンターが必要です。
- マルチユーザー機能を利用する場合 集計表などのデータをExcelに書き出す場合は、Microsoft Excel 2016以降が別途必要です。
- 住所録データの書き出し機能を利用する場合 ContactXML形式(Version 1.1a)に対応した製品が別途必要です。
- 送り状データの書き出し機能を利用する場合 ※ContactXMLは、はがき作成・宛名印刷ソフト等でも広く利用できる標準データフォーマットです。ヤマト運輸「送り状発行システム B2クラウド」,佐川急便「送り状発行システム」,西濃運輸「送り状発行システム/カンルー マジックII」,日本郵便「送り状印刷ソフト/ゆうパックプリンター」が別途必要です。
- ネットワーク環境について ネットワーク(マルチ)での運用には対応していません(「スタンダード」,「プロフェッショナル」)。有線LANでの運用を推奨します(「2ユーザー」)。2台での同時利用には「2ユーザー」,3台以上の場合には「ネットワーク」でご利用台数分のライセンスが別途必要です。
- スマート証憑管理を利用する場合 Webブラウザは、Microsoft Edge, Google Chrome, またはMozilla Firefoxをご利用ください。  
※スマートフォンやタブレット(Android・iPad等)ではご利用いただけません。  
※電子送票を行う場合、XPS Documents Writerが必要です。
- 製品の使い方・FAQについて 弥生ホームページの「弥生販売 サポート情報」ページをご覧ください。

「弥生販売 17」以降の製品をお持ちの方は、製品に搭載されたコンバート機能を使用して、データを変換できます。

メニュー一覧 \*青文字は「プロフェッショナル」「プロフェッショナル 2ユーザー」「ネットワーク」のみの機能です。

ファイル 新規作成 開く 基本情報 帳票自社名設定 印刷 Excelへの書き出し メール挨拶文設定 インポート バックアップ 弥生ドライブを開く 終了	支払情報 (支払グループ、支払区分、振込依頼銀行) 商品台帳* 商品リスト* セット商品台帳 商品価格表* (得意先別、仕入先別、商品別売上、商品別仕入) 購入時集入力 構成部品使用一覧 担当者台帳 倉庫台帳 納入先台帳 分類台帳 プロジェクト一覧 得意先リスト* 得意先リスト* 請求情報 (請求グループ、入金区分) 仕入先台帳* 仕入先リスト*	単価一括変更 (商品台帳、セット商品台帳、商品価格表) 支払情報 (支払グループ、支払区分、振込依頼銀行) 売上 見積書 受注伝票 売上伝票承認 自動入金 (入金内容の確認、入金伝票自動作成、銀行振込処理) 請求書 (請求書発行、請求書発行、請求書発行) 請求書 (請求書発行、請求書発行、請求書発行) 入金伝票承認 入金伝票承認 今回の入金締切 得意先元帳 振掛残高一覧表*	仕入伝票 仕入伝票承認 今回の仕入締切 支払簿 (支払締切、支払書発行、支払明細書、支払締切一覧表、支払締切の取消) 入金伝票承認 入金伝票承認 今回の入金締切 得意先元帳 振掛残高一覧表*	売上原価更新 レポート 見積レポート* 見積レポート* 受注レポート* (受注明細表、受荷予定一覧表) 売上レポート* (売上明細表、売上日報、売上月報、売上推移表、売上順位表、売上分析表) 予算レポート* (予算実績推移表、予算実績対比表) 回収レポート* (回収予定表、入金予定表、回収状況一覧表、受取手形一覧表) 入金レポート* (入金明細表、入金日報、入金月報) 発注明細表* 仕入レポート* (仕入明細表、仕入日報、仕入月報、仕入推移表、仕入順位表、仕入分析表) 支払レポート* (支払予定表、入金予定表、	帳票レイアウト ウィンドウ メニュー構成 アイコンの整理 整理 アイコンの整理 環境設定 ヘルプ サポート(使い方・FAQ) 動画中の使い方を見る 消費税改正あんしんガイド バージョン情報
--	---	--	--	--	---

\*1 保存には、「あんしん保守サポート」へのご加入が必要です。  
\*2 クラウド機能(スマート証憑管理など)のご利用には「あんしん保守サポート」へのご加入が必要です。  
\*1 全国主要家電量販店・パソコン専門店・ネットショップ2,369店のOPoS実売統計で、弥生は2022年の年間最多販売ブランドとして最優秀賞を獲得。(業務ソフト部門：24年連続受賞、申告ソフト部門：19年連続受賞)一株式会社BCN調べ  
©製品の内容、および価格は予告なしに変更する場合がありますので、あらかじめご了承ください。©Microsoft, Windows, SQL Server, Excel, Outlook, Microsoft Edgeは、米国 Microsoft Corporation の米国、日本およびその他の国における商標または登録商標です。©インテルは、アメリカ合衆国およびその他の国におけるインテルコーポレーションまたはその子会社の商標または登録商標です。©本製品は、お客様がユーザー登録を行わない限り、起動時にユーザー登録を促す画面が表示されます。©本製品は、電話またはインターネットを使用して、ライセンス認証を受ける必要があります。  
©2023 Yayoi Co., Ltd.(無断転載および複写を禁じます)

インストールから30日間無料で使える体験版が弥生ホームページからダウンロードできます。  
体験版で作成したデータは製品版でそのまま使えて、便利です。

弥生株式会社 カスタマーセンター  
050-3388-1000 (IP電話)

受付時間 9:30~12:00/13:00~17:30(土・日・祝日、および弊社休業日を除きます)  
※IP電話局番 050 をお忘れなく、番号をよくお確かめのうえおかけください。

主要スペック

制限なし	管理可能な事業所データ数/1事業所データサイズ 構成部品台帳での完成品の登録数 アクセスログ
制限あり	台帳(得意先、仕入先、商品、倉庫) 25万件(各台帳合計数) 伝票(見積、受注、発注、売上、仕入、入金、出金、生産、出庫、倉庫移動) 60万明細(各伝票合計数) 伝票明細件数(上記各伝票100行) 1事業所データサイズ(最大10GB)

※「スタンダード」「プロフェッショナル」「プロフェッショナル 2ユーザー」

入力最大桁数

得意先コード	14桁(英数カナ)	商品名称	全角40文字(半角80文字)
仕入先コード	14桁(英数カナ)	担当者名	全角15文字(半角30文字)
商品コード	14桁(英数カナ)	納入先名	全角40文字(半角80文字)
担当者コード	3桁(英数カナ)	倉庫名	全角15文字(半角30文字)
納入先コード	4桁(英数カナ)	分類名称	全角20文字(半角40文字)
倉庫コード	4桁(英数カナ)	プロジェクト名称	主名称・副名称:各全角15文字(半角30文字)
分類コード	分類3種4桁(英数カナ)/5種4桁(英数カナ)	住所1	全角20文字(半角40文字)
プロジェクトコード	主コード:10桁(英数カ)/副コード:4桁(英数カ)	住所2	全角20文字(半角40文字)
得意先名称	全角40文字(半角80文字)	メモ (得意先、仕入先、商品、倉庫、プロジェクト)	全角46文字(半角92文字)
仕入先名称	全角40文字(半角80文字)		

伝票項目

伝票番号	数字8桁(通期連番、毎月連番、手入力)	合計金額	整数9桁(1伝票10億円未満)
請求書番号	数字8桁(通期連番、毎月連番)	集計表の合計金額	整数11桁
数量	整数3桁+小数4桁~整数7桁	備考欄	全角14文字(半角28文字)
単価	整数4桁+小数4桁~整数8桁	摘要	全角32文字(半角64文字)
明細金額	整数9桁		

データ容量目安 \*青文字は「プロフェッショナル」「プロフェッショナル 2ユーザー」「ネットワーク」の容量目安です。

初期サイズ	13MB	1,000件の場合	5,000件の場合	10,000件の場合
登録件数	1,000件	10,000件	50,000件	100,000件
得意先	1MB	13MB	25MB	37MB
仕入先	1MB	13MB	25MB	37MB
商品	13MB	130MB	250MB	370MB
登録件数	10,000件	50,000件	100,000件	100,000件
売上伝票	37MB	160MB	332MB	332MB
仕入伝票	25MB	148MB	295MB	295MB
入金伝票	13MB	62MB	123MB	123MB
出金伝票	13MB	62MB	136MB	136MB

例)得意先 1,000件、商品 10,000件、売上伝票・入金伝票 各10,000件が登録された場合、データ容量は約101MBになります。  
●「弥生販売」は1データで複数年度を保存しています。ハードディスク容量の多いコンピュータでご利用いただくことを推奨します。  
●データサイズは、伝票や台帳の内容に依存するため、あくまでも目安です。  
●データ管理方法によって、サイズが大きくなる場合があります。

業務をもっと、スムーズに。



# 弥生販売

インボイス制度(発行・保存)に対応\*1

24



## 販売管理から、仕入、在庫管理までフルカバー

- POINT 1 販売管理に必要な機能がオールインワン
- POINT 2 さまざまな集計・分析レポートも標準搭載
- POINT 3 複数税率や適格請求書の発行にも対応

### かんたん、あんしん、たよれる。 24年連続売上実績 No.1



こんな方におすすめです!



中小規模  
法人向け



Excelや手書きで  
苦労している方



帳票作成・売上管理を  
したい方



適  
適格請求書  
(インボイス)を  
発行したい方



仕入・在庫管理が  
必要な方  
★プロフェッショナルのみ

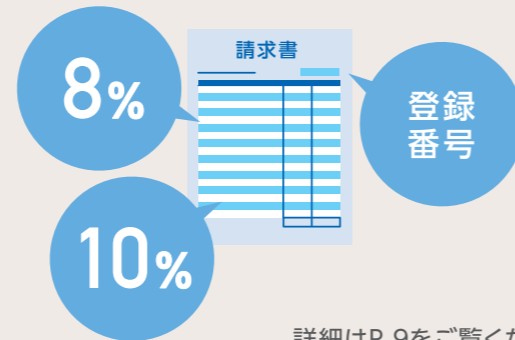


# 販売管理業務をもっと、スムーズに。

## 「弥生販売」の特長

### 1. インボイス制度(発行・保存)に対応

「適格請求書等保存方式(インボイス制度)」に対応した請求書の発行・保存が可能です。



詳細はP.9をご覧ください。

### 2. 迷わずすぐに使い始められる

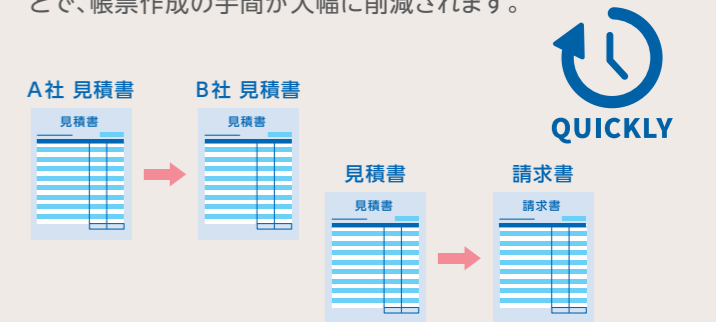
設定の仕方や作業手順が動画でわかる「スタートアップガイド」が導入をサポート。振込口座名の入力欄などがあらかじめ設定されている「帳票デザインテンプレート」の利用で手間を軽減できます。



詳細はP.5をご覧ください。

### 3. 手間なく帳票・伝票が作成できる

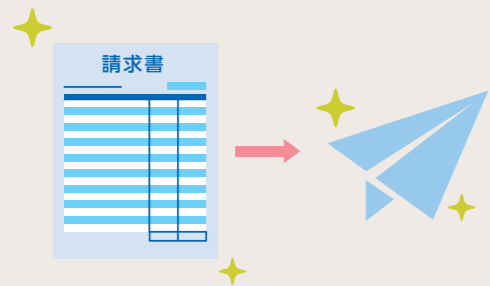
過去に作成した帳票を参照したり、伝票を複製したりすることで、帳票作成の手間が大幅に削減されます。



詳細はP.8をご覧ください。

### 4. 請求明細書・支払明細書を電子送信できる

請求明細書・支払明細書の電子送信により、Web上で請求書を発行・通知できます。取引先はWeb上で閲覧・PDFダウンロードができます。\*ご利用には「あんしん保守サポート」へのご加入が必要です。



詳細はP.9をご覧ください。

### 5. 仕入・在庫管理が的確に行える

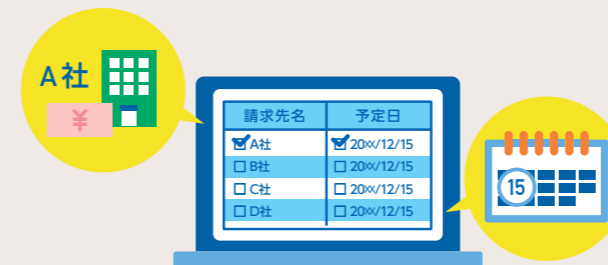
発注・仕入・支払・在庫管理業務が的確に行えます。売上や仕入実績に応じて在庫数が自動で計算されるので、在庫切れや仕入損が未然に防げます。複数倉庫の管理もできます。  
\*プロフェッショナル/ネットワーク限定機能です。



詳細はP.13-16をご覧ください。

### 6. 回収漏れ防止に役立つ

得意先ごとの回収予定や入金状況が把握できるので、請求漏れや未回収防止に役立ちます。



詳細はP.10をご覧ください。

### 7. 売上額や利益率が把握できる

得意先や商品ごとの売上額や利益率が把握できるので、経営戦略の立案に役立ちます。集計したレポートはExcel/CSV形式で書き出せます。



詳細はP.11-12をご覧ください。

#### VOICE

### 30年来の弥生ユーザー。消費税改正も混乱なく対応できました。



MS-DOSの時代に会計業務で弥生を導入。顧客管理・販売管理は自ら組んだプログラムで行っていたが、運用・管理のしにくさから、2008年に弥生販売を導入。

「おもに売上传票(納品書)・請求書などの帳票管理に使っています。消費税改正も混乱なく対応できました。そんな安心がずっと使い続けている理由ですね。」

事業所名 サウンドボックス株式会社(東京都調布市)

事業内容 音響機器の輸入・販売・修理

## 24年連続売上実績 No.1

選ばれ続けているのには理由があります。

#### かんたん

誰でも使いこなせる、製品設計。業務を効率化する、弥生のクラウド。

#### あんしん

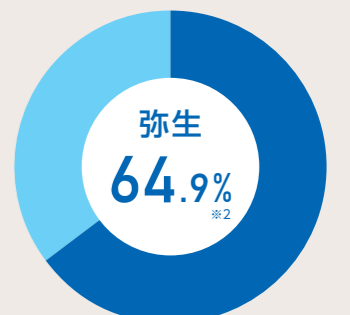
法令・税制改正に、しっかり対応。ずっと使える、をあんしんに変える。

#### たよれる

質問・相談できる、操作や業務の悩み。プロがおすすめる業務ソフト。

### 圧倒的な売上シェア! 3人に2人が、弥生

売上本数シェア60%以上。弥生は、多くのお客さまに選ばれ続けています。それは、お客さまと向き合い続けてきたから。失敗しないソフト選びは弥生で決まりです。



BCN AWARD No.1  
24年連続

\*2 業務ソフト市場における弥生製品のシェア:第三者による市場調査をもとに独自集計(対象期間:2022年10月1日~2023年6月30日)

# 販売管理、仕入・在庫管理業務を効率化する「弥生販売 24 +クラウド」の機能

請求・販売管理業務のみのお客さまはスタンダード。  
仕入・在庫管理業務も行う方にはプロフェッショナル。  
複数台で使用するお客さまには、  
2ユーザーやネットワークをご用意しています。  
業種や業務スタイルに応じてお選びいただけます。

## 「弥生販売」の製品グレードごとに行う業務



設定・導入	音声と動画で設定の仕方や作業手順をやさしく解説。[スタートアップガイド]が導入・設定をサポート。 ● スタートアップガイド ● 新規作成ウィザード ● 自社の設定 ● 台帳の設定 ● 残高の設定 ● 台帳ウィザード <b>あんしん保守サポート</b> ● 電話サポート ● メールサポート
売上・見積・受注	わかりやすい入力画面で、かんたんに見積書・受注伝票・売上传票(納品書)が作成できます。 ● 見積書 ● 受注伝票 ● 売上传票(納品書) 便利機能 ● 伝票複写 ● 入力中の台帳追加 ● 項目非表示設定
請求・回収	請求書の発行も入金・回収管理もかんたんに行えます。 ● 請求書(締め請求・都度請求) ● 回収管理 ● 入金管理 ● 得意先管理 <b>あんしん保守サポート</b> ● 請求明細書・合計請求書の電子送信
集計・分析	目的に応じてさまざまな集計ができます。売上・仕入(★)に関する管理資料も豊富です。 ● 売上明細表/仕入明細表(★) ● 売上日報・月報/仕入日報・月報(★) ● 売上推移表/仕入推移表(★) ● 売上分析表/仕入分析表(★) ● 予算実績推移表/予算実績対比表(★) 集計表の活用 ● グラフ化 ● Excel書き出し
支払・発注・仕入	発注・仕入・支払業務もきちんと管理できます。(★) ● 発注伝票 ● 仕入伝票 ● 支払明細書の作成 ● 支払予定の確認 ● 支払状況の確認 ● 出金伝票の一括作成 ● 仕入先管理 ● ファームバンキングデータ書き出し <b>あんしん保守サポート</b> ● 支払明細書の電子送信
在庫	正確な在庫管理で適正在庫の維持を支援します。(★) ● セット商品の在庫管理 ● 構成部品と連携した生産管理 ● 倉庫別の在庫管理 ● 棚卸一括調整/棚卸(在庫数)インポート
便利なツール	便利な機能・ツール ● 帳票レイアウト ● 一括振込サービス(★) ● 弥生製品同士のデータ連携 <b>あんしん保守サポート</b> ● スマート証憑管理

(★)は「プロフェッショナル」「プロフェッショナル 2ユーザー」「ネットワーク」のみの機能です。

## 「弥生販売 24 +クラウド」ラインアップ

ネットワーク	プロフェッショナル	スタンダード	やよいの見積・納品・請求書 24 +クラウド
3台以上で使いたい方	中小規模法人向け 1事業所で、2台で使いたい方	小規模法人向け 小規模法人・個人事業者向け	小規模法人・個人事業者向け
● 3台以上で使いたい方 ● 離れた拠点間で使いたい方 ネットワークの詳細はP.19、または「弥生ネットワーク」カタログ、弥生ホームページをご覧ください	● 見積書、納品書、請求書を作成したい方 ● 販売管理をしたい方 ● 仕入・在庫管理をしたい方	● 見積書、納品書、請求書を作成したい方 ● 販売管理をしたい方	● 帳票作成・印刷がメインの方には、「やよいの見積・納品・請求書 24 +クラウド」もあります！ 詳細は「やよいの見積・納品・請求書 24 +クラウド」カタログ、弥生ホームページをご覧ください。

クラウド見積・納品・請求書サービス[Misoca]もあります。詳細は弥生ホームページをご覧ください。

## 「弥生販売 24 +クラウド」機能比較表

機能	掲載ページ	プロフェッショナル/ネットワーク	スタンダード
導入・設定	クイックナビゲータ	●	●
	スタートアップガイド	●	●
	新規作成ウィザード/自社の設定/台帳の設定/残高の設定	●	●
	台帳ウィザード	●	●
	見積書	●	●
見積・受注・売上	受注伝票	●	●
	売上传票(納品書)	●	●
	受注・売上明細のEメール受け渡し	●	●
	請求書(締め請求・都度請求)	●	●
請求・回収	請求明細書・合計請求書の電子送信 <sup>※3</sup>	●	●
	回収・入金管理	●	●
	入金消込	●	●
集計・分析	各種集計表・分析表	●	●
	予算実績管理	●	●
発注・仕入	発注	●	●
	発注一括作成	●	●
	仕入	●	●
支払	支払・出金管理	●	●
	FBデータの書き出し	●	●
在庫・生産	セット商品管理	●	▲ <sup>※1</sup>
	構成部品管理	●	●
	複数倉庫での在庫管理	●	●
	出庫・生産・棚卸	●	●
	帳票レイアウト	●	▲ <sup>※2</sup>
便利な機能	Excelへの書き出し	●	●
	プロジェクト管理	●	●
	承認機能	●	●
	はがき作成・宛名印刷ソフトとの連携	●	●
	送り状発行システムとの連携	●	●
印刷	スマート証憑管理 <sup>※3</sup>	●	●
	専用用紙	●	●
	汎用用紙(白紙)	●	●
	PDF出力	●	●

※1 「スタンダード」では台帳登録は可能ですが、在庫管理はできません。 ※2 「スタンダード」では新書式(書式名に(11形式)と記載のないもの)のみ、編集が可能です。  
※3 ご利用には、「あんしん保守サポート」へのご加入が必要です。

# 導入・設定

## 作業画面の選択

### 初めてのの方でも業務の流れがわかるクイックナビゲータ

業務の流れに沿って、アイコンをフローチャートで表示。アイコンにポインターを合わせると作業の説明が表示されます。また、カテゴリーメニューごとに操作上のヒントが表示されているので、すぐに目的の作業を選択できます。



[クイックナビゲータ] ※プロフェッショナルの画面です。

## 初期設定

新規作成ウィザードで、設定は3ステップで完了！  
質問に答えていくだけで、すぐに使い始められる

### STEP 1 自社の設定

事業所名や住所、登録番号などの基本情報、伝票の付番方法や端数処理方法など、自社の業務ルールに応じて柔軟な設定ができます。

### STEP 2 台帳の設定

- 得意先台帳 ● 仕入先台帳(★) ● 商品台帳

A 台帳ウィザードを使用するか、B 台帳画面へ直接入力するか、2つの方法で作成できます。また、台帳インポート機能を利用すれば他のシステムからのデータ移行もスムーズに行えます。台帳登録は伝票画面から行うこともできるので設定をスキップすることもできます。

詳細は右ページをご覧ください

### 軽減税率に対応

商品台帳に登録する際に、軽減税率対象の課税区分を選択・登録できます。

### STEP 3 残高の設定

- 売掛残高 ● 買掛残高(★) ● 導入時在庫(★)

台帳の設定が終わったら、売掛、買掛(★)、在庫(★)の残高を設定して導入完了。[台帳ウィザード]を利用すれば画面の質問に答えていくだけで、初期残高設定までかんたんに完了できます。

(★)は「プロフェッショナル」「ネットワーク」のみの機能です。

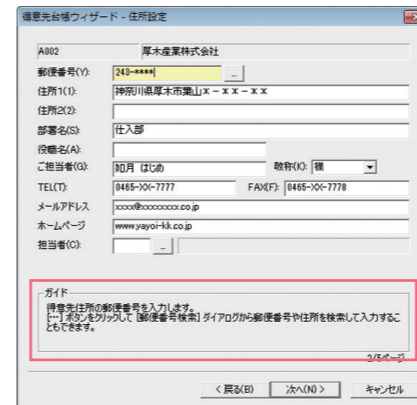
## 2つの台帳作成方法

### A 台帳ウィザードを使用

- 初心者の方向け
- 初期設定時

### マニュアルなしでスムーズに登録

[台帳ウィザード]を使用すれば、画面の指示に従ってかんたんに台帳作成できます。ひとつひとつ質問に答えながら登録を進めていくので、初めての方でも迷うことなくスムーズに台帳登録が行えます。ウィザード画面には各項目設定のわかりやすい説明(ガイド)が表示されるので、マニュアルやヘルプを参照する手間が省け、効率よく登録作業を進めることができます。



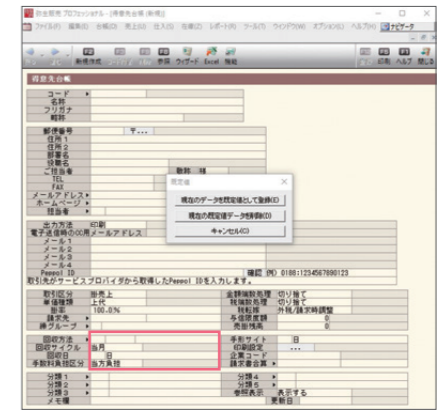
[得意先台帳ウィザード]

### B 台帳画面へ直接入力

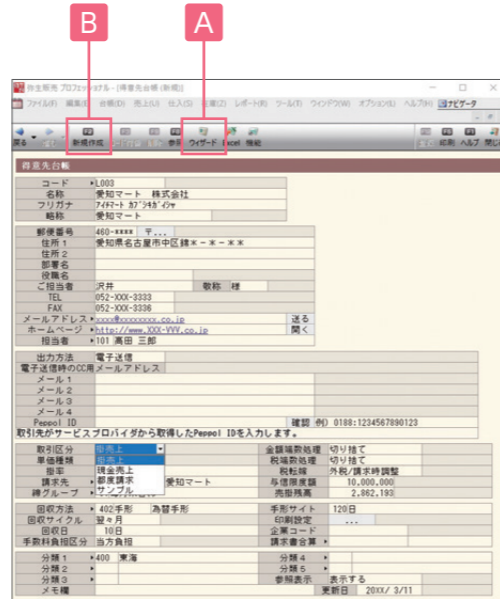
- 台帳をまとめて登録したい方
- 必要な項目だけを登録したい方

### 既定値機能を使ってスピーディーに台帳登録が可能

[既定値]機能で、台帳に登録する際に共通となる項目に登録できます。得意先台帳や仕入先台帳なら取引条件、商品台帳なら数量の少数桁や在庫評価方法など共通の項目を初期値として設定しておくことで、入力する項目を省略できるので、たくさんの台帳をまとめてスピーディーに登録できます。また、画面に表示される項目を絞って必要な項目だけを入力することもできます。



[得意先台帳] ※プロフェッショナルの画面です。



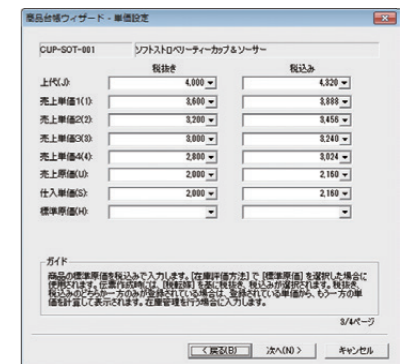
[得意先台帳] ※プロフェッショナルの画面です。

### 台帳登録時に、台帳コードを自動付番

台帳登録時に必ず必要とされる台帳コードをソフトが自動的に付番。コードを気にしない方や、コードの付け方でお悩みの方には、より操作が手軽になります。

### 価格や消費税も細かく設定

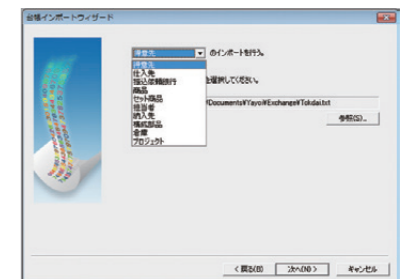
「弥生販売」の商品単価設定は、売上単価/仕入単価(★)ともに「税抜き」「税込み」両方設定でき、在庫管理の必要がないサービスなども商品として登録することができます。また、商品単価が複数設定できるので、得意先ごとに使用する単価を使い分けることも可能です。商品価格表では、得意先別商品別/仕入先別商品別(★)での価格設定が可能のほか、個別の単価以外にも相手先に合わせた伝票印刷用の印刷コードの設定ができるので、さまざまな取引先や取引方法に柔軟に対応できます。



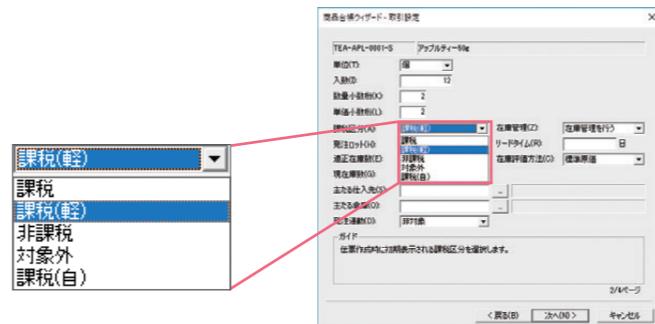
[商品台帳ウィザード]

### 台帳インポートで移行作業も確実に

他のシステムで作成された台帳データをテキストデータで読み込めるので、移行作業を確実に実行できます。得意先・仕入先(★)・商品台帳の他に構成部品台帳(★)や価格表、売掛残高、買掛残高(★)についてもインポートできるので、本社で使用している台帳データをそのまま営業所で利用できるなど、運用性が大幅に広がります。



[台帳インポートウィザード]



[商品台帳ウィザード]

# 見積・受注・売上

## 見積書

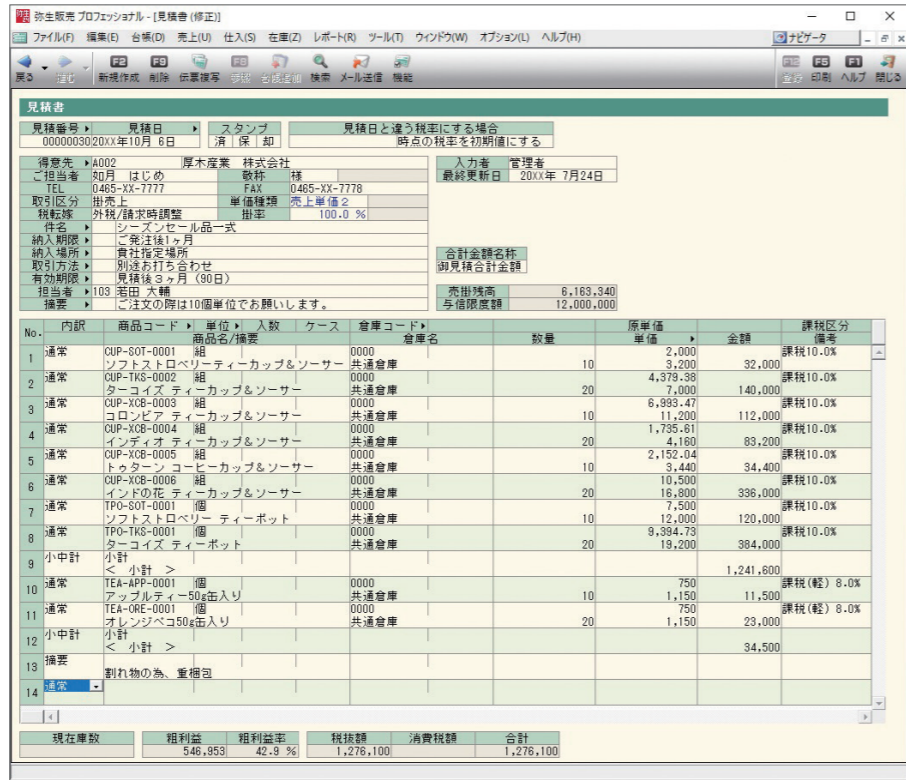
### かんたん、キレイに見積書を作成

見積書は、新規作成のほか、以前作成した見積書を参照して効率的に作成することができます。また、インポート機能により他のシステムで作成した見積書を取り込むこともできます。納入期限や納入場所などは、あらかじめ見積書設定画面にて設定することが可能です。スタンプ機能にて、「済(済み)」「保(保留)」「却(却下)」の分類も可能です。できあがった見積書は、プレビュー画面で印刷イメージを確認でき、PDF出力と白紙用紙や専用サブライ用紙への印刷が行えます。さらに帳票レイアウトを活用すれば、オリジナルの見積書も作成できます。

[帳票レイアウト]についてはP.17をご覧ください



[見積書設定]



[見積書] ※プロフェッショナルの画面です。

## 受注伝票

### 見積書からクリックひとつで受注伝票を作成

受注伝票は、見積書と同様に、新規作成や過去に入力した受注伝票を参照して作成ができるほか、受注のもととなる見積書を参照して作成することができます。見積書の参照は、受注伝票画面から見積書番号を指定するほか、見積書画面の[伝票複写]ボタンからでも自動で行えます。さらに受注伝票から売上伝票に払い出し処理を行えば、「未出荷」「全出荷」「一部出荷」「訂正出荷」「受注取消」の5つの出荷状態に対応でき、商品出荷状況や受注残が正確に把握できます。受注伝票は、注文書としてA4用紙にキレイに印刷できます。



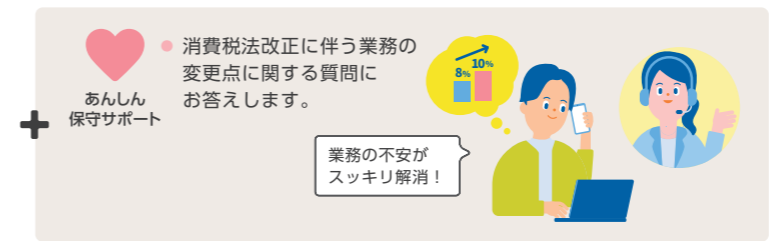
[受注伝票] ※プロフェッショナルの画面です。

## 売上伝票(納品書)

### わかりやすい入力画面でかんたん伝票作成

実際の伝票に近い入力画面で、伝票が作成できます。さらに画面下に「現在庫数(★)」「粗利益」「粗利益率」を表示したり、入力中の商品に関する過去の「得意先」「数量」「単価」の取引情報を表示できる単価履歴表示など、常に取引を確認しながら作業できるため、適切な伝票作成が行えます。また得意先や商品情報についても、情報参照だけでなく[台帳追加]ボタンからかんたんに登録することも可能です。消費税も外税、内税、手入力、輸出(免税)や消費税額の印字の有無など、取引先のニーズや細分化するさまざまな取引形態に合わせて細やかに対応できます。

伝票の[課税区分]の初期値(例[課税 10.0%]など)は、見積日や売上日などの伝票日付と、商品台帳の課税区分に合わせて自動で設定されます。

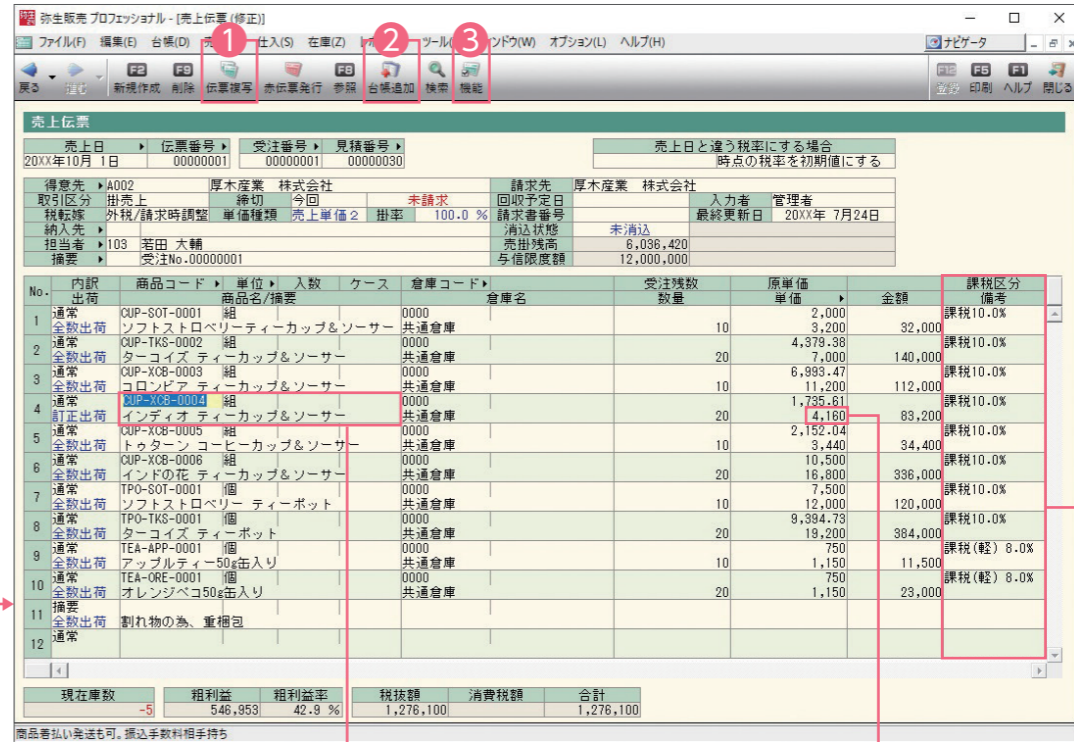


### 便利機能

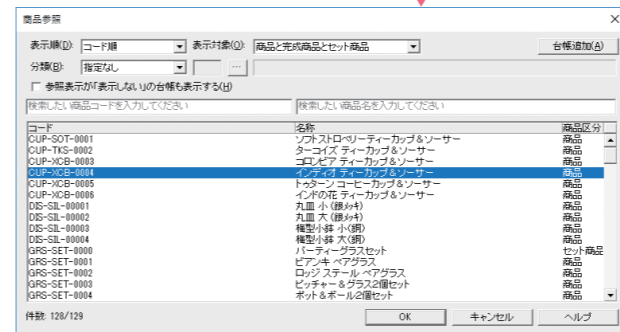
- 伝票複写**  
以前の伝票を呼び出して再利用できるので、入力作業を大幅に軽減できます。
- 台帳追加**  
見積書や売上伝票入力の途中でも、台帳登録画面を呼び出して新規の得意先や商品を登録できます。
- 項目非表示**  
不要な項目は非表示にできるので、使い勝手のよい入力画面で作業できます。

### 明細ごとの税率設定に対応

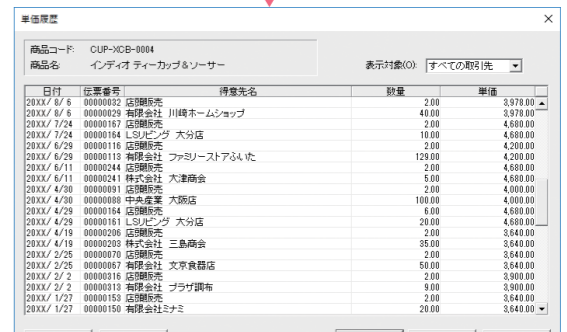
課税区分	備考
課税10.0%	
課税10.0%	
課税10.0%	
課税(軽) 8.0%	
課税10.0%	



[売上伝票] ※プロフェッショナルの画面です。



[商品参照]



[単価履歴]

(★)は「プロフェッショナル」「ネットワーク」のみの機能です。

# 請求・回収

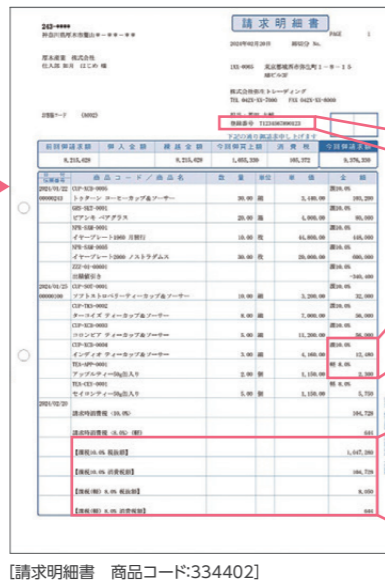
## 請求書

### ミスなく正確な請求書発行

得意先台帳に設定した締めグループに基づき、同一締日の得意先の請求書を一括発行することができます。請求内容は画面に表示できますので、印刷する内容を事前に確認してから請求書を印刷できます。請求明細書はPDF出力や白紙用紙への罫線付き印刷、専用サプライ用紙への印刷が可能です。



【請求明細書】



【請求明細書 商品コード:334402】

### 「適格請求書」の発行に対応

「適格請求書等保存方式」にも対応しています。

- ・登録番号の記載  
登録番号 T1234567890123
- ・軽減税率の対象品目である旨の記載  
軽 8.0% 2,300  
軽 8.0% 5,750
- ・適用税率ごとに合計した金額の記載  
【課税10.0% 税抜前】 1,047,280  
【課税10.0% 消費税額】 104,728  
【課税(軽) 8.0% 税抜前】 8,050  
【課税(軽) 8.0% 消費税額】 644

### 請求明細書・合計請求書をWebで発行・通知

請求明細書・合計請求書の電子送信により、Web上で請求書を発行・通知できます。取引先はWeb上で閲覧・PDFダウンロードができます。また、請求明細書の電子送信を行うと自動で控をスマート証憑管理<sup>®</sup>に電子帳簿保存法(第7条)に則した方法で保存できます。\*ご利用には「あんしん保守サポート」へのご加入が必要です。

### デジタルインボイスにも対応

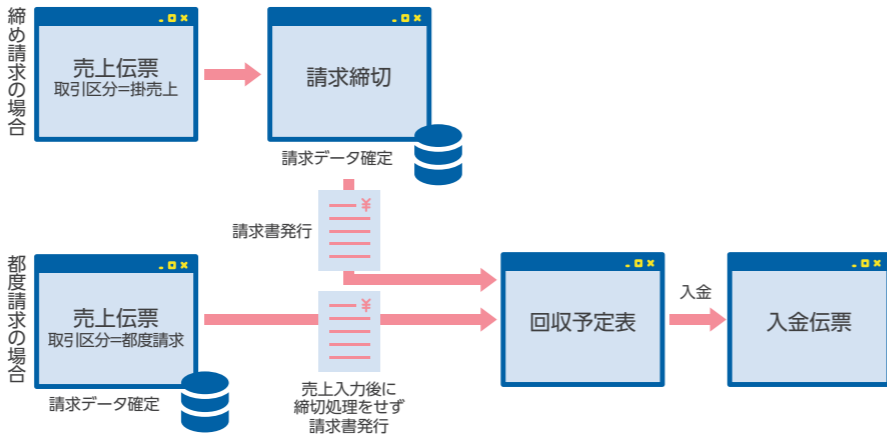
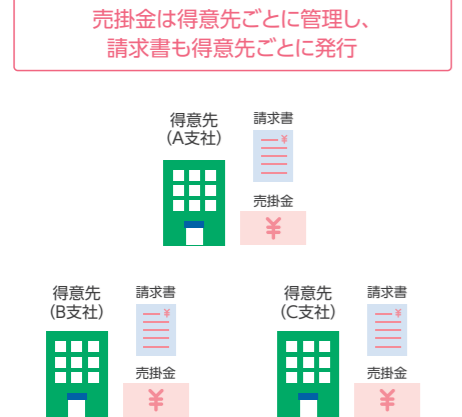
\*機能の詳細、提供時期は、弥生ホームページをご確認ください。

## 取引に応じた請求書発行

### 締め請求・都度請求の両方に対応

毎月や毎週など決められた期間で締切処理を行い、その期間の請求書発行する「締め請求」のほか、「売上伝票」画面から売上入力後に、締切処理をせず請求書を発行する「都度請求」にも対応しています。「都度請求」は、案件ごとに請求書を発行したいサービス業や通販業の方に便利です。どちらの請求データも「回収予定表」に反映されます。

### 売掛金や請求先の柔軟な管理が可能

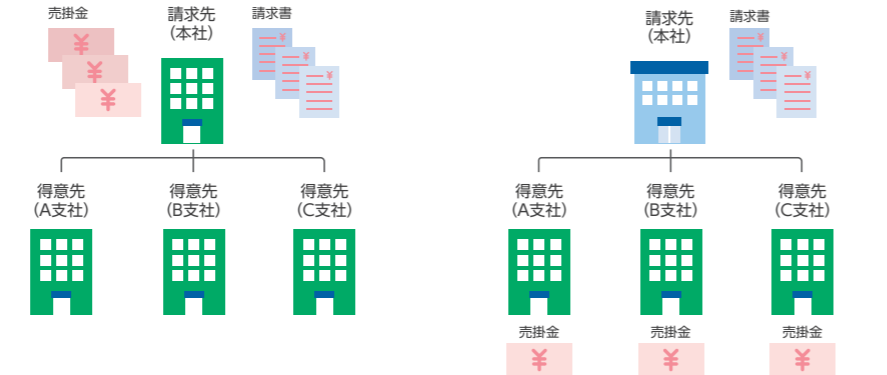


売掛金は得意先ごとに管理し、請求書も得意先ごとに発行

売掛金は請求先で一括管理し、請求書も請求先一括発行

売掛金は得意先ごとに管理し、請求書のみ請求先一括発行

\*インボイスの要件に非対応。



## 回収管理

### 先を見据えた資金計画をサポートする回収管理機能

回収予定表、回収状況一覧表、受取手形一覧表により、これからの回収予定や現在の入金状況の把握、請求漏れや未回収などがすぐに確認できます。回収状況一覧表では、請求先ごとに当月の回収率や翌月以降の回収予定金額がひと目でわかるので、資金計画に役立ちます。

【回収状況一覧表】

## 入金管理

### 入金情報もしっかり把握

入金予定表では、得意先別に指定月の入金予定金額を現金や小切手などの入金種別で5日ごとに表示することができます。また、入金伝票入力では、請求先別の回収金額や予定金額、売掛残高を確認しながら回収内容を入力できるので、ミスがありません。

## 得意先管理

### 取引情報をいつでも確認、入金消込も可能

得意先元帳では、「月次計」、「伝票計」、「明細表」の3つの形式で表示でき、キレイに印刷できます。また得意先ごとに現在までの取引状況が確認でき、請求漏れや未請求の売上伝票の表示、修正も行えます。一部入金など、伝票ごと明細ごとの入金消込も可能です。

【回収予定表】

【受取手形一覧表】

【入金予定表】

【得意先元帳】

販売管理 仕入在庫  
管理業務を自動化する  
弥生販売の機能  
導入・設定  
見積・受注  
請求回収  
集計・分析  
発注仕入  
支払  
在庫・生産  
便利な機能  
弥生販売24  
ネットワーク  
印刷帳票  
サプライ用品  
お客様の声  
お客さまの声  
サポート・サービス

# 集計・分析

## 売上・仕入レポート

日常業務に必要な集計から経営戦略立案のための分析まで、業務・経営を強力にサポート

用途に応じたさまざまな集計画面で、伝票の入力結果や、得意先別／仕入先別(★)・商品別・担当者別の売上額／仕入額(★)・粗利金額・粗利率などを集計できます。得意先／仕入先(★)・商品は設定した分類別にも表示できます。

### 売上明細表／仕入明細表

伝票の明細内容を一覧で確認できます。得意先別／仕入先別(★)・商品別・担当者別・納入先別でも集計できます。また課税区分(消費税率)の絞り込みも可能です。仕入明細表では、仕入税額控除の絞り込みができます。

売上明細表

### 売上推移表／仕入推移表

得意先別／仕入先別(★)・商品別・担当者別などで、月別の売上推移／仕入推移(★)を並べて確認できます。前年比較もできますので、売上／仕入数量・金額(★)のトレンドを把握できます。

売上推移表

### 消費税集計表

税区分ごとに消費税を集計。税率の入力ミスがないか、かんたんにチェックできます。

(★)は「プロフェッショナル」ネットワークのみの機能です。

消費税集計表

### 売上日報／月報／仕入日報／月報

得意先別／仕入先別(★)・商品別・担当者別などで、売上額・粗利額・粗利率を確認できます。返品数や値引額も確認できるので、日ごと、月ごとの売上／仕入(★)状況の把握に役立ちます。

売上日報

### 売上分析表／仕入分析表

得意先(担当者、担当者部門、納入先)×商品別の2階層で集計ができるので、どの得意先どの商品が売れているのか、より詳細な分析が可能です。同様に仕入分析表(★)では仕入先別(担当者、担当部門)×商品別で分析することができます。

売上分析表

消費税集計表					
期間	20xx年10月度	20xx年3月度			
表示	売上消費税	売上消費税			
課税(一般)	10.0	10.0	97,539,350	7,364,882	9,753,924
課税(軽減)	8.0	8.0	3,300,000	0	284,000
【総合計】			100,839,350	7,364,882	10,017,924

## 集計表の活用

売上・仕入に関する管理資料も多彩、現状の把握と経営戦略の策定を支援

集計期間や集計順序を自由に設定して多彩な資料を作成できます。さまざまな角度から集計・分析ができるので、現状把握だけでなく、経営戦略策定や営業活動支援に役立ちます。

売上推移表

### かんたん期間選択

集計表の期間選択が、本日・昨日・今週・先週・今月度・前月度・当会計年度など、ドロップダウンリストでかんたんに選択できます。

案件名	得意先別売上日報	集計期間	20xx年12月1日	～	20xx年12月31日
得意先	本日	得意先名	総売上額	返品額	返品率
A002	昨日	社	5,028,560	0	0.0
B001	一昨日	器店	478,000	0	0.0
C001	今週		270,000	0	0.0
C002	先週		152,250	0	0.0
C003	先々週		3,113,000	0	0.0
E001	今月度		1,548,000	0	0.0
F001	前月度	リストアふいた	1,300,000	0	0.0
F002	前々月度	店	205,425	0	0.0
G001	過去2日間		252,416	0	0.0
H001	前々々月	ハマ屋 株式会社	185,000	0	0.0

### プロフェッショナル／ネットワーク 限定機能

## 予算実績管理

経営管理資料もすばやく作成可能

「得意先別」「商品別」「担当者別」の売上・粗利益に対してそれぞれ予算を設定できます。個別に設定できるほか、過去の実績をもとに「指定期間で等分」または「参考実績で按分」することもでき、実績と対比させることができるので計画的な経営管理を実現します。

予算の配分	
○ 予算総額	250,000 千円送
○ 予算金額を参考実績の	100% %

予算の配分

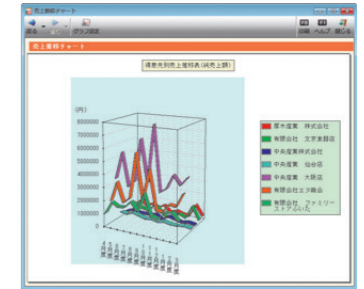
担当者別予算設定

### 1 ズーム

集計表 > 明細表 > 伝票  
各種集計表からもとの伝票までたどれます

### 2 グラフ

集計表を視覚的に確認できます



### 3 Excel書き出し

データの再利用も可能

販売管理 仕入在庫  
管理業務を効率化する  
弥生販売の機能  
導入・設定  
見積・受注・売上  
請求回収  
集計・分析  
発注・仕入・支払  
在庫・生産  
便利な機能  
弥生販売24  
ネットワーク  
印刷帳票  
サプライ用品・お客さまの声  
お客さまの声  
サロート・サービス

## プロフェッショナル/ネットワーク 限定機能

### 発注伝票

過去の伝票を呼び出して必要箇所だけ修正するかんたん入力も可能

直接起票による入力の他に過去の伝票を検索し、複写して必要箇所を変更すれば、効率よく作成できます。また、発注伝票で直送先や自社倉庫を発送先として指定し、注文書には発送先の住所を自動的に反映できます。



[発注伝票]

### 仕入伝票

取引状況に応じた  
仕入在庫管理が実現

仕入伝票は、発注伝票の[受け入れ]ボタンを押すだけで作成完了。転記ミスがなく安心です。入力画面に現時点での在庫数と買掛残高が自動表示されるので、取引状況を把握したうえで次の作業に移れます。

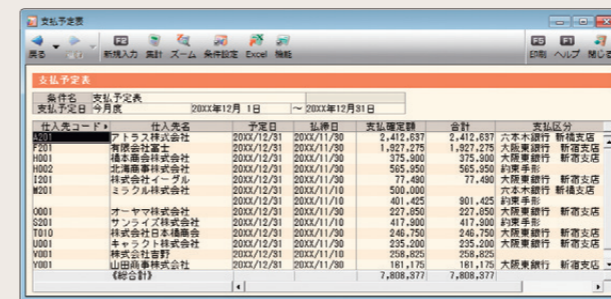


[仕入伝票]

### 支払予定の確認

資金計画の参考資料として

指定期間に支払予定のある仕入先と支払金額、支払区分を一覧表示させることができます。期間や表示順序、明細表示の有無を条件指定して集計ができ、予定表から支払明細書へズームすることも可能です。

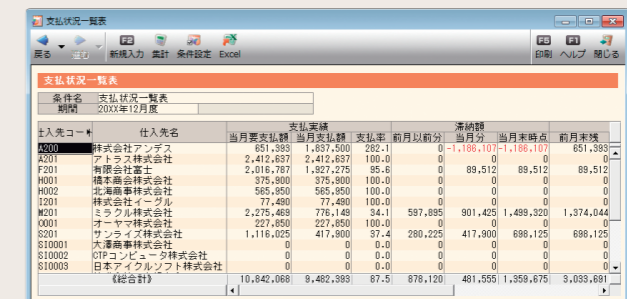


[支払予定表]

### 支払状況の確認

資金の動きをすばやく把握

仕入先別に集計年度の支払予定額や滞納額などを確認することができます。現在の支払状況がすぐにわかるので、資金の動きをすばやく把握できます。



[支払状況一覧表]

### 出金伝票の一括作成

支払確定後、そのまま出金伝票や  
振込依頼書の作成が可能

仕入先への買掛金や手数料などの支払内容を入力し、支払締切で確定した支払予定額や支払方法をもとにした出金伝票の一括作成が可能です。また、そのデータを集計して振込依頼書の作成や、ファームバンキングデータの書き出しができます。



[出金伝票]



[銀行振込依頼書 商品コード:189275]

### 仕入先管理

支払漏れや過払いを未然に防止

仕入先元帳では、仕入先ごとに月次別、伝票別、明細別に買掛金を確認することができます。また、元帳画面で仕入伝票と出金伝票の消込チェックすることで、未払金額を確認することができるので、支払漏れや過払いなどのミスも防げます。



[仕入先元帳]



## セット商品の在庫管理

複数商品を組み合わせたセット販売の在庫管理にも対応

複数の商品を組み合わせてセット販売する場合に使用します。伝票作成時にセット商品台帳を利用することで、その商品を構成している個々の商品を一括で登録できるため、手間やミスを減らせます。

※在庫管理はセットを作る個々の商品別に行い、セット商品としての在庫管理は行いません。  
※[弥生販売 スタンダード]では、台帳登録可能ですが、在庫管理はできません。

No.	内訳	商品コード	単位	入数	ケース	数量	取扱単価	取扱金額	備考
1	通常	GRS-TKS-0003	個			1	30,000	30,000	
2	通常	GRS-TKS-0001	個			12	10,000	120,000	
3	通常	GRS-TKS-0002	個			12	6,750	81,000	
4	通常								
取扱金額計							231,000	0	

[セット商品台帳]

**セット商品の場合**

複数の商品を組み合わせたセット商品を登録でき、単品ごとに売上伝票を入力する手間が省けます。

セット商品台帳に「A(セット商品名「パーティーグラスセット」)/単品「ターコイズ デキャンタ1個/ターコイズ ラージワイングラス12個/ターコイズ オールドファッショングラス12個)」を登録

売上伝票に「A」を入力

単体ごとの商品が表示され、伝票を登録すると単体の商品在庫が減少

プロフェッショナル/ネットワーク **限定機能**

## 構成部品と連携した生産管理

部品を組み合わせて新しい商品を生産

生産伝票を用いることで、完成商品とその構成部品についてそれぞれの在庫管理を連動して行えます。売上伝票作成時には完成商品を入力するので、完成商品と構成部品の在庫管理がそれぞれ可能です。「生産明細表」では、必要に応じて[日付別][完成商品別][構成部品別][担当者別]に商品の生産状況を確認できます。

※登録できる部品は100行までです。

No.	コード	名称	単位	入数	ケース	数量
1	XBV-BUH-0002	エアウィング風(ハンドル)	個			1
2	XBV-BUH-0003	デュアルエアロ(DHバー)	個			1
3	XBV-BUH-0004	クリスタルチャタン(ステム)	個			2
4	XBV-BUH-0005	プレミアムレザーバッグ	個			2
5	XBV-BUH-0006	ブレーキ前後セット	組			1
6	XBV-BUH-0007	S T I レバー	組			1
7	XBV-BUH-0008	調整レバー	個			1
8	XBV-BUH-0009	フロントディレクター	個			1
9	XBV-BUH-0010	リアディレクター	個			1
10	XBV-BUH-0011	シートドラム	個			1
11	XBV-BUH-0012	ヘッドツール	個			1
12	XBV-BUH-0013	フロントハブ	個			1
13	XBV-BUH-0014	リアハブ	個			1
14	XBV-BUH-0015	スプロケット	個			1
15	XBV-BUH-0016	チェーンホイール	個			1
16	XBV-BUH-0017	白B フロントダブルチェーン	組			1
17	XBV-BUH-0018	チェン	組			1
18	XBV-BUH-0019	ペダル	個			1
19	XBV-BUH-0020	リアホイール	個			1
20	XBV-BUH-0021	フロントホイール	個			1
21	XBV-BUH-0022	リアホイール	個			1
22	XBV-BUH-0023	チューブタイヤ	個			1

[構成部品台帳]

[生産伝票]

**完成商品の場合**

複数の部品を組み合わせた完成商品を登録でき、部品単品ごと、完成商品ごとにそれぞれ在庫管理ができます。

構成部品台帳に「B(完成商品「GMWRロードスター」/構成部品「ハンドル/ブレーキ/チューブタイヤ...)」を登録

生産伝票に「B」を登録すると、単体の部品の在庫が減少し、完成商品「B」の在庫が増加

売上伝票に「B」を入力

完成商品「B」が表示され、伝票を登録すると「B」の在庫が減少

プロフェッショナル/ネットワーク **限定機能**

## 在庫管理

正確な在庫管理で、適正在庫の維持を支援

[在庫一覧表]では、商品の在庫状況を月単位で確認できるので、入出庫や在庫金額の管理に役立ちます。また、発注数の適正在庫数がひと目でわかる[在庫過不足一覧表]、滞留商品を確認できる[滞留商品一覧表]、指定した商品の入出庫数を表示する[入出庫明細表]など多彩な在庫管理資料が確認できます。

## 複数倉庫在庫をリアルタイムに一元管理。在庫の適正化を実現

倉庫間の在庫移動もそれぞれの在庫を確認しながら移動伝票を入力できるので間違いがありません。取引伝票では、受注残や発注残といった詳細情報も表示されるので、ムダな発注や取引のロスを防止できます。

商品コード	商品名	前月在庫	前月仕入	前月出庫	前月在庫	仕入残	出庫残	在庫金額
MP-FL-0001	小麦粉	210,000	210,000	0	210,000	0	0	210,000
MP-EG-0002	卵	28,000	28,000	0	28,000	0	0	28,000
MP-SG-0003	砂糖	40,000	40,000	0	40,000	0	0	40,000

[在庫一覧表]

## 棚卸一括調整/棚卸(在庫数)インポート

現在の帳簿残と実際の在庫数の差を計算し、出庫伝票を自動作成して、現在在庫に合うように在庫数を調整します。実際の在庫数はテキストファイルからインポートすることもできます。

商品コード	商品名	単位	調整数	調整金額	差異	備考
MP-FL-0001	小麦粉	個	195	195,000	195	
MP-EG-0002	卵	個	281	281,000	281	
MP-SG-0003	砂糖	個	197	197,000	197	

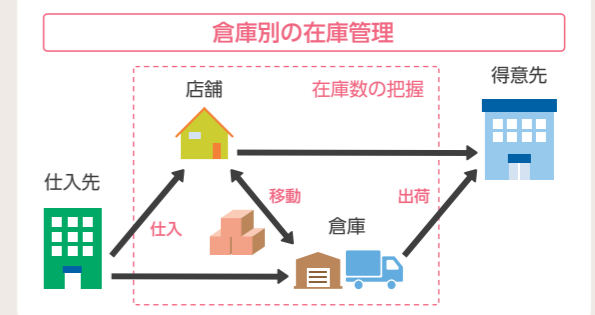
[棚卸一括調整]

商品コード	商品名	在庫数	仕入数	出庫数	在庫金額
MP-FL-0001	小麦粉	148	1,000.00	852.00	148,000
MP-EG-0002	卵	40	4,000.00	3,960.00	40,000
MP-SG-0003	砂糖	152	1,520.00	1,368.00	152,000

[在庫過不足一覧表]

商品コード	商品名	日付	仕入	出庫	在庫	金額
MP-FL-0001	小麦粉	2013/11/10	210,000	0	210,000	210,000
MP-EG-0002	卵	2013/11/10	28,000	0	28,000	28,000
MP-SG-0003	砂糖	2013/11/10	40,000	0	40,000	40,000

[入出庫明細表]



商品コード	商品名	在庫数	仕入数	出庫数	在庫金額
MP-FL-0001	小麦粉	195	1,000.00	805.00	195,000
MP-EG-0002	卵	281	2,810.00	2,529.00	281,000
MP-SG-0003	砂糖	197	1,970.00	1,773.00	197,000

[取引インポートウィザード]

# 便利な機能

## 帳票レイアウト

### オリジナルの帳票をかたんに作成

文字サイズやロゴ・社印の挿入、項目の位置、罫線処理、背景色などを自由に設定可能。仕上がりがイメージそのままの画面を見ながらオリジナルの帳票を作成することができます。作成した帳票は、印刷はもちろん、PDF出力も可能です。

#### テキスト設定

フォントや文字サイズ、文字色をお好みに合わせて変えられます。

#### レイアウト設定

社名や日付、明細項目など自由に配置できます。

#### 罫線設定

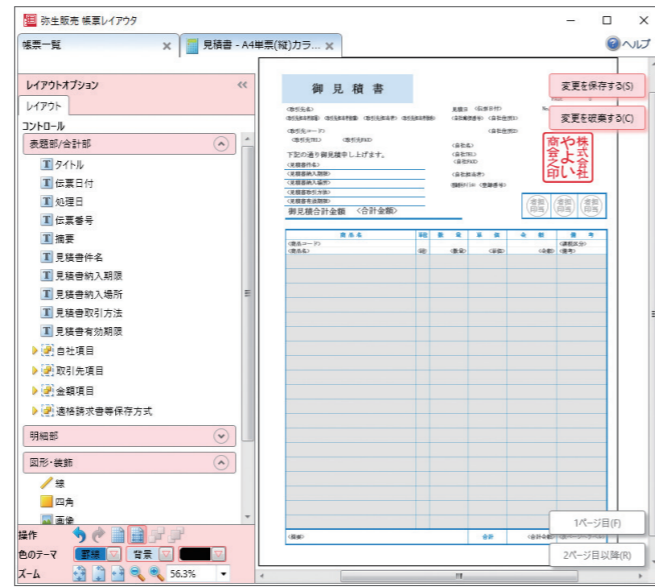
罫線スタイルや色を変更できます。

#### 背景色設定

背景をカラフルに着色できます。※新書式(書式名に(11形式)と記載のないもの)のみ。

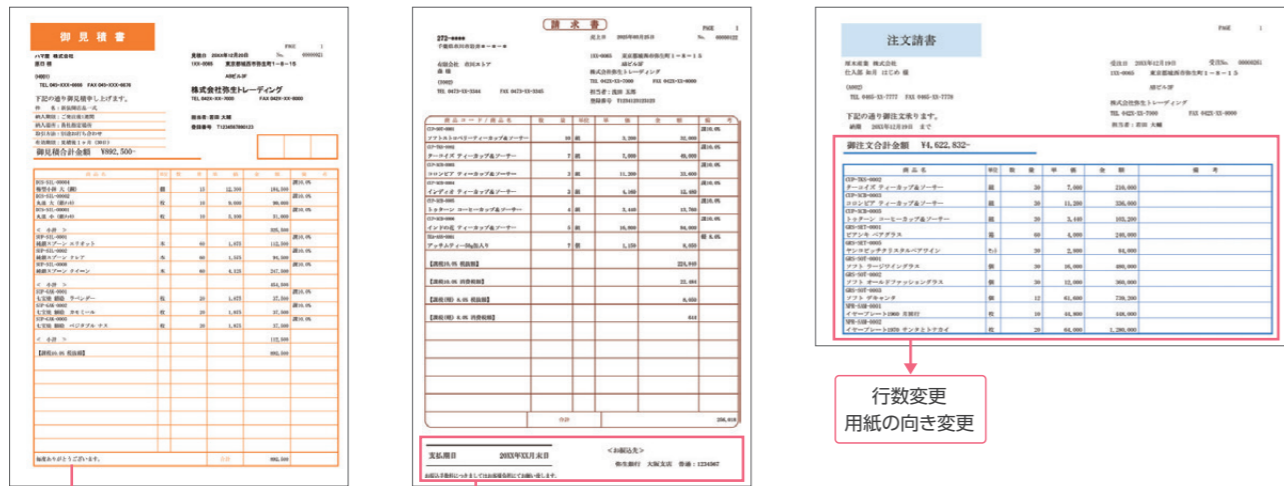
#### 画像の挿入

ロゴや社印が入れられます。



[帳票レイアウト]

### 帳票レイアウト使用例



色変更

振込先追加

行数変更  
用紙の向き変更

### 帳票デザインプレートダウンロード

会社ロゴ画像や振込先口座名の入力欄などがあらかじめ設定された汎用的なテンプレートを、弥生ホームページからダウンロードできます。お好みのデザインを選んですぐに利用できるため、手軽に帳票が作成できます。  
[www.yayoi-kk.co.jp/yss/download](http://www.yayoi-kk.co.jp/yss/download)

### 対応フォーム

- 見積書
- 注文請書
- 注文書(★)
- 合計見積書
- 請求明細書
- 送り状
- 売上伝票
- 合計請求書
- 領収証

(★)は「プロフェッショナル」「ネットワーク」のみの機能です。

※「スタンダード」ではドットインパクトプリンター用紙の帳票レイアウト機能が使用できません。  
※「スタンダード」では書式名に(販売11形式)と記載がない書式は編集が可能です。

## データバックアップサービス

### 万が一に備えてバックアップデータを弥生が保管

大切なデータを、かんたんな操作であしんの「弥生ドライブ」に保管できます。パソコンの故障や災害などでデータにトラブルが発生した場合などの復旧に威力を発揮します。

※「あしん保守サポート」にご加入中の方のみご利用いただけます。  
※「弥生ドライブ」とは、弥生製品のデータをあしん・安全に保管するために作られたオンラインストレージサービスです。

## 一括振込サービス

### 振込の手間とコストを大幅削減

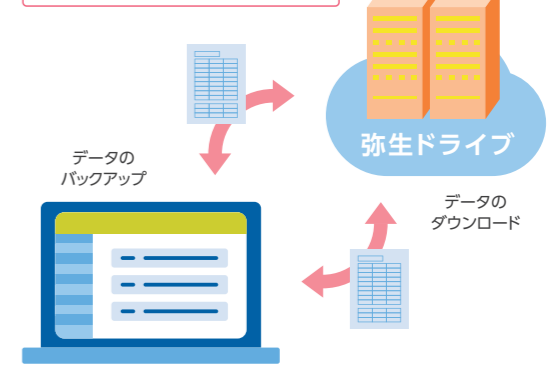
「弥生販売 プロフェッショナル/プロフェッショナル 2ユーザー/ネットワーク」から、ボタンひとつで振込用ファイルを作成できます。当日の\*午前11:30までに送信すればその日のうちに振込可能。導入費用や月額基本料はかからないので、すぐに導入できて手間とコストを大幅に削減できます。  
[www.yayoi-kk.co.jp/furikomi](http://www.yayoi-kk.co.jp/furikomi)

・導入費用  
・月額基本料  
・組み戻し手数料  
・銀行/支店照会  
・振込データ作成機能使用  
➡ **すべて0円**

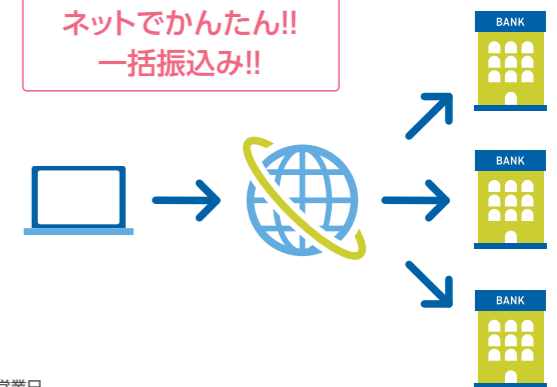
必要なのは振込手数料 **1件あたり403円(税込)**

さらに、あしん保守サポート  
ご加入中のお客さまは **1件あたり330円(税込)**

### データのバックアップ、ダウンロード



### ネットでかんたん!! 一括振込み!!



\*金融機関営業日  
※総合振込の場合  
※本サービスのご利用にはユーザー登録が必要です。  
※金額は2023年7月現在のものです。

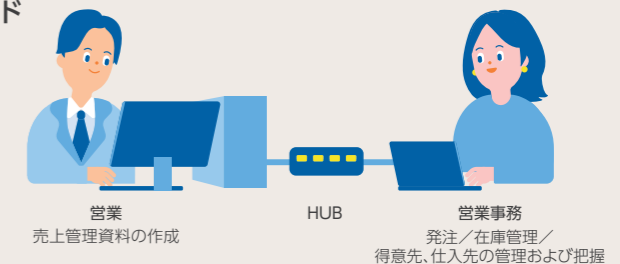
### プロフェッショナル 限定機能

## 同一事業所内で2台のパソコンでの同時利用に

### 弥生販売 24 プロフェッショナル 2ユーザー +クラウド

「弥生販売 24 プロフェッショナル 2ユーザー +クラウド」は、2台のパソコンを有線LANでつないで「弥生販売」を同時並行で利用できる便利な製品です。営業と営業事務などそれぞれ作業を並行して遂行でき、業務を効率よく進められます。リアルタイムな情報管理は、スピーディーな戦略策定にも役立ちます。

※「プロフェッショナル」と「ネットワーク」を組み合わせでのLAN運用には対応しておりません。3台以上または複数拠点でご利用の場合は、「ネットワーク」をご購入ください。



### ガイドブック

「弥生販売」をわかりやすく解説したガイドブックをご用意しております。



「さくらと学ぼう! 弥生販売 24」  
著者:税理士 横山 隆志  
価格:2,700円(税抜)  
ISBN:978-4-9905239-8-5  
発売:2023年12月  
◎お問い合わせ先:有限会社ケースメソッド  
(弥生カレッジCMC出版)  
TEL:06-4800-6803  
◎URL:www.kaikai-sofnet

販売管理 仕入在庫  
管理業務を効率化する  
弥生販売の機能

導入・設定

売上  
見積・受注

請求回収

集計・分析

支払  
発注仕入

在庫・生産

便利な機能

弥生販売 24  
ネットワーク

サプライ用品  
印刷帳票

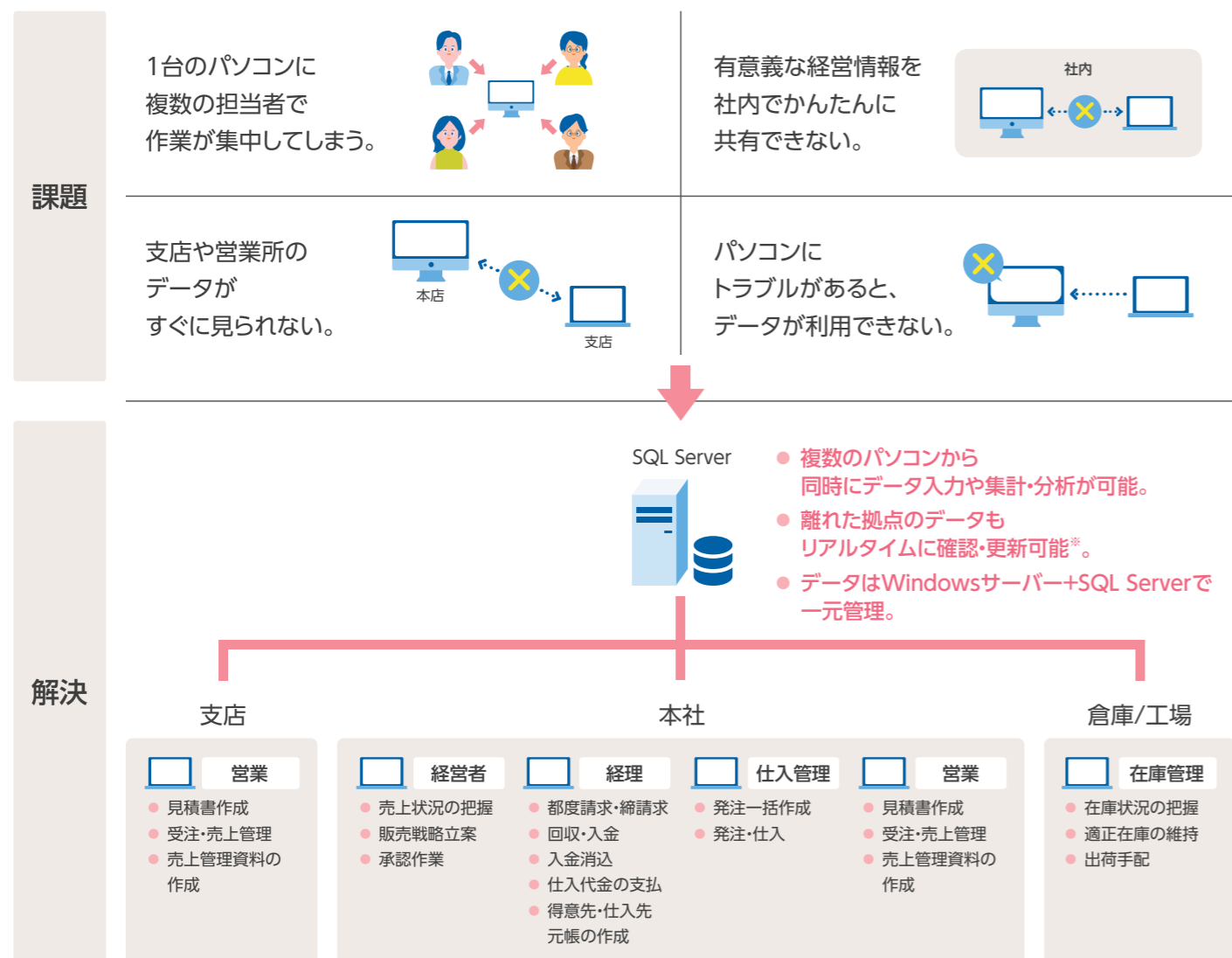
お客様の声  
税理士・専門家の声

サポート  
サービス

# 弥生販売 24 ネットワーク

複数拠点の販売・在庫管理データをリアルタイムに把握したい方にはネットワーク版もご用意しています。

弥生販売 24 ネットワークなら、こんな課題を解決します。



弥生販売 24 ネットワーク 機能一覧表 \*緑文字は「ネットワーク」限定機能です。

基本機能	見積	基本機能	台帳分類(5種)		
	受注		各種集計表・分析表		
	売上		拡張機能	受注からの発注一括作成	
	都度請求・締請求			プロジェクト管理	
	回収管理・入金管理			予算実績管理	
	入金消込(入金伝票・元帳)			帳票レイアウト	
	発注			「弥生会計」との仕訳連動	
	仕入			「やよいの顧客管理」との連動	
	支払・出金			データ管理	ネットワーク対応(LAN/WAN*)
	在庫管理(複数倉庫)				Microsoft SQL Server対応
	出庫・生産・棚卸				Excelへの書き出し
	得意先別価格表・仕入先別価格表				テキストデータの取り込み・書き出し
	セット商品管理			バックアップ	
	構成部品管理				

\*VPN/WAN環境で利用する場合の詳細、およびシステム要件等の詳細については弥生ホームページをご覧ください。

データ管理	伝票承認
	ユーザー登録(パスワード設定)
	ユーザーごとのアクセス権限設定
	作業ログ管理

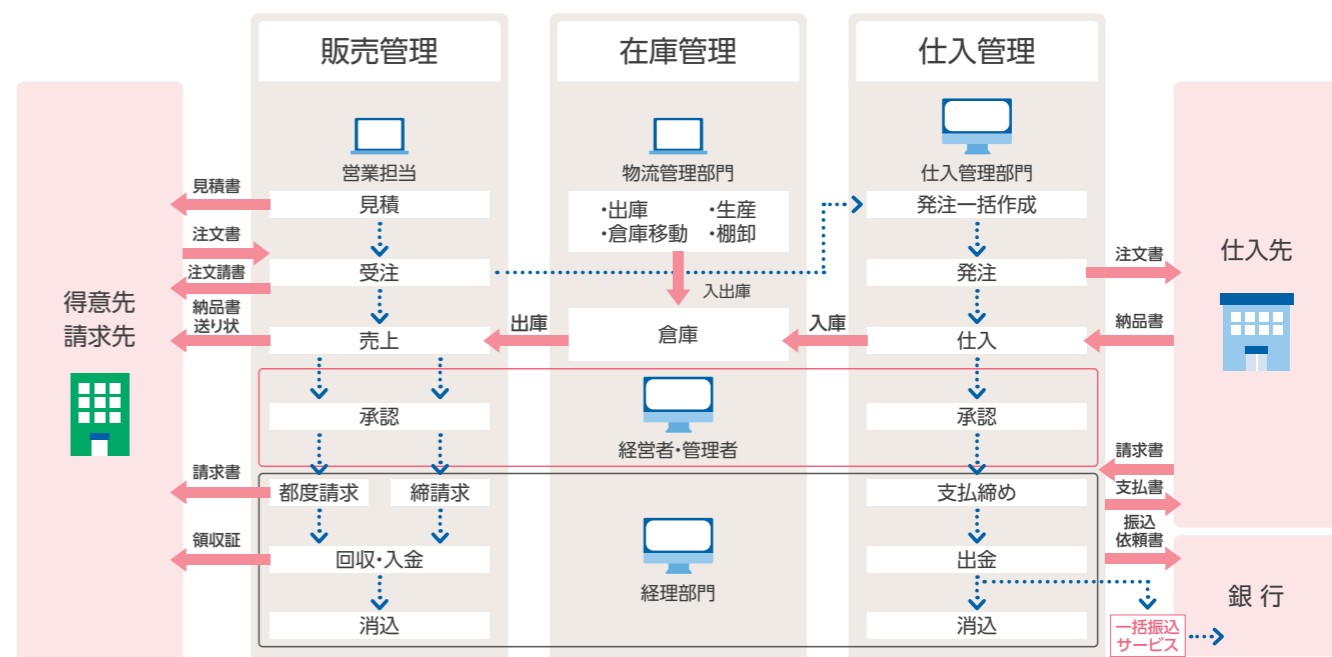
**弥生販売 24 ネットワーク**

- 中小企業向け販売・仕入・在庫管理ソフトの決定版
- 「弥生販売 プロフェッショナル」の機能をすべて網羅
- 複数拠点間を含む3台~20台で同時利用が可能

## 販売管理と仕入・在庫管理をオールインワンで!

- POINT 1** 遠隔地の拠点もネットワークで結び、販売・仕入・在庫データを一元管理
- POINT 2** 売掛・買掛・請求・支払・入金・出金状況を正確かつ効率的に管理でき、キャッシュ・フロー向上に貢献
- POINT 3** 充実した集計・分析機能により、営業戦略を支援
- POINT 4** データの一元管理と倉庫別の在庫管理で、在庫状況を正確に把握
- POINT 5** ユーザーごとのアクセス権限設定や、ログ管理、伝票承認機能により、セキュリティとデータの信頼性を向上

### 5ライセンスによる業務分担例



- Q1** 「弥生ネットワーク」とはなんですか? どのようなシステム環境が必要ですか?  
**A1** 「弥生ネットワーク」は、複数台のパソコンで同時利用できる、ネットワーク対応製品です。以下のシステム環境が必要になります。  
・Windowsサーバー  
・データベースソフト「Microsoft SQL Server Standard」およびクライアント数分の「SQLクライアントアクセスライセンス(CAL)」  
・サーバーとパソコンを接続するインターネット環境  
また離れた拠点間で利用する場合には、「リモートデスクトップサービス」のライセンスも必要になります。詳しくは、弥生ホームページをご覧ください。
- Q2** 離れた拠点でもVPN回線で繋がっていれば「弥生ネットワーク」を利用できますか?  
**A2** 遠隔地のパソコンからVPN回線で直接データベースサーバーにアクセスしての利用は、弊社サポート対象外となります。遠隔地で「弥生ネットワーク」を利用するには、「リモートデスクトップサービス」でデータベースサーバーへ接続する必要があります。
- Q3** 「弥生ネットワーク」をクラウドサーバーで利用できますか?  
**A3** クラウドサーバーには対応していません。自社内にサーバーを用意せず「弥生ネットワーク」を利用されたい場合は、ホスティングサービス「かんたんホスティング」(運営会社:株式会社インストラクション)があります。詳しくは弥生ホームページをご覧ください。
- Q4** 「弥生会計/弥生販売 プロフェッショナル」を使用していますが、「弥生ネットワーク」へ変更(アップグレード)できますか?  
**A4** アップグレード可能です\*。また、現在使用している「弥生会計/弥生販売 プロフェッショナル」のデータは「弥生ネットワーク」でも利用できます。ご購入に関しては、弥生株式会社 カスタマーセンターまでお問い合わせください。  
\*最新製品をご利用中の場合に限り。

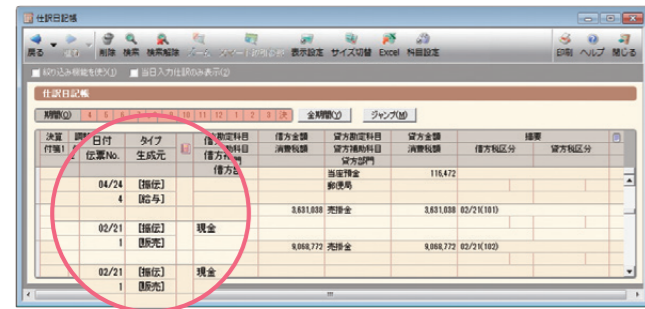


# 連動製品

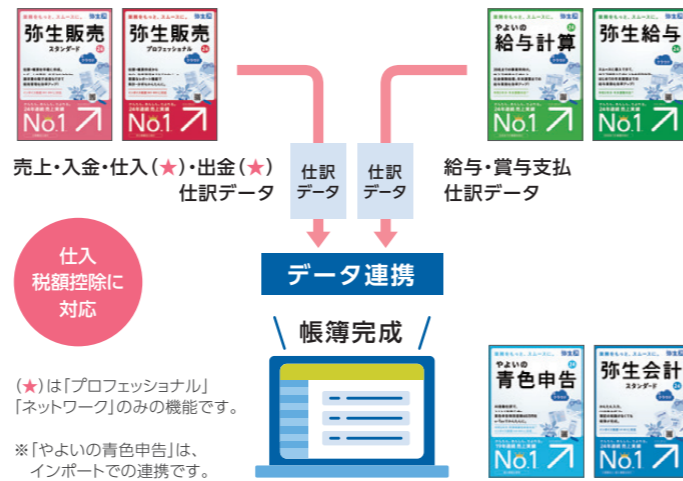
## 弥生シリーズ間データ連携

### シリーズ間連携で効率化

「弥生販売」の売上・入金・仕入(★)・出金(★)仕訳データや「弥生給与」、「やよいの給与計算」の給与・賞与支払仕訳データが「弥生会計」で取り込めるので、「弥生会計」での売上・仕入取引や給与・賞与支払の仕訳入力が不要になります。



【仕訳日記帳】  
※「弥生会計 22」の画面です。



仕入  
税額控除に  
対応

(★)は「プロフェッショナル」  
「ネットワーク」のみの機能です。

※「やよいの青色申告」は、  
インポートでの連携です。

## 他社製品と連携してデータを幅広く活用

### 送り状発行システムとの連携

送り状発行システム用のデータの書き出しも可能です。お手持ちのページ(レーザー)/インクジェットプリンターでシールタイプの送り状がかんたんに発行できます。

### 対応システム

- B2クラウド(ヤマト運輸)
- e飛伝Ⅲ(佐川急便)
- カンガルー・マジックⅡ(西濃運輸)
- ゆうパックプリントR(日本郵便)

※CSV形式での書き出しとなります。

### はがき作成・宛名印刷ソフトとの連携

得意先の住所情報を、はがき作成・宛名印刷ソフトで取り込み可能な形式で書き出すことができます。面倒な設定は不要で、ダイレクトメールやはがきがかんたんに作成できます。

### 対応ソフト

- 筆まめ(ソースネクスト)
- 筆王(ソースネクスト)
- 筆ぐるめ(富士ソフト)
- など

※ContactXML形式(Version1.1a)での書き出しとなります。  
連携にはContactXML形式の取り込みに対応したソフトが必要です。

## 弥生認定「弥生販売 24」連動製品

### 「弥生販売」をサポートするベストパートナー

「弥生シリーズ」と連動してご利用いただける弥生認定連動製品として、POSレジや通販ソフトなど多数の製品を認定しています。

業務に合わせて「弥生販売」と組み合わせて使用することで、一層の効率化を支援します。詳細については下記弥生ホームページをご覧ください。

ネットショップ、通販企業の受注業務を効率化する受注処理、顧客管理ソフト

### マイティ通信販売

ネットショップ、カタログ通販の受注処理、顧客管理が可能で、リピート回数、優良顧客、ブラック顧客の管理、粗利益管理ができます。送り状発行、宅配番号を挿入しながら配送完了メールを一括送信することもできます。

マイティ通信販売3(1ライセンス) 初年度サポート付  
価格 330,000円(税抜)

■お問い合わせ先：三愛ケーアールディ株式会社  
電話：072-626-2786



小売・専門店に必要な機能を1台のPOSレジで実現

### オールインワンPOSレジ「BCPOS」

小売・専門店向けのパッケージソフトで、販売しながら、在庫や顧客情報の閲覧が可能です。免税販売や多様な決済に対応、クラウド連動で多店舗の売上管理ができます。「弥生販売」とのデータ連携で販売管理業務をサポートします。

BCPOSベーシックプラン \*基本システム(商品管理・販売管理・在庫管理・顧客管理・ポイント発行の各機能)  
月額利用料 標準価格 5,000円(税抜)(PC1台あたり)

■お問い合わせ先：株式会社ビジコム  
電話：03-5229-5190



# お客様の声／税理士さん・専門家の声

## お客様の声



わからないことは、カスタマーセンターやサポートサイトで解決  
株式会社ミフジ 染谷さま

1965年設立のファイル・収納雑貨メーカー、株式会社ミフジ。2017年からは住宅内装材など異業種の素材を使った自社ブランドの企画・販売にも力を入れている。「弥生販売」は、前身製品から30年近く継続利用している。「仕入伝票や発注書、売上伝票などは担当者がまとめ、月ごとの締めは私が行うというように役割分担しています。わからないことは、カスタマーセンターに電話をしていましたが、最近ではサポートサイトで調べて自分で解決できるようになりました」



レポート機能を自社の業務に合わせて、戦略的に活用しています  
株式会社セイエンタプライズ 布山さま

1978年、25年保存できる美味しい備蓄食「サバイバルフーズ」の輸入卸会社として設立。幅広く防災グッズを扱うようになり、2001年にWebショップ、2015年にショールームを兼ねた実店舗を開店された株式会社セイエンタプライズ。20年ほど前に「弥生販売」を導入され、現在はプロフェッショナル 2ユーザーを本社と店舗で使用。「売上レポートでは、年単位だけでなく月単位での変化も見えています。防災の日がある9月や、決算を迎える企業が多い3月は売上が増えます。その月単体で見たときに、特異な点はあるのか、あるとしたら要因は何か、など考えるきっかけとしても「弥生販売」のレポートを活用しています。」

お客様の声は、弥生ホームページで詳しくご紹介しています。 [www.yayoi-kk.co.jp/interview](http://www.yayoi-kk.co.jp/interview)

## 税理士さん・専門家もおすすめ



充実した機能と手厚いサポートで業務がよりスムーズになります

IT総合会計事務所さま

「弥生販売」は代表税理士が500社以上の顧客に運用支援をしていますが、総合販売管理システムとしては非常に費用対効果が高い製品です。「あんしん保守サポート」に加入することでインボイスや電子帳簿保存にもスムーズに対応することができる点も心強いですね。



回収なくして売上なし

株式会社オフィスサポートセンター  
代表取締役 村松さま

苦労して納品しても、回収しなければ商売とは言えません。「弥生販売」を導入することで、売上・仕入管理(★)の充実が図られ、回収率の向上と、支払い漏れなどの人為的ミスが激減したとお客さまに喜ばれています。(★)は「プロフェッショナル」「ネットワーク」のみの機能です。



マーケティング戦略を立てる上で、欠かせないものです

小松原税理士事務所  
弥生担当 三好さま 村井さま

「弥生販売」のデータは、商材・得意先・月ごとなど、多角的な分析が可能なので、経営者や営業担当の方の感覚と実数字のズレが無いかを確認できたり、どこに力を注ぐべきかのエビデンスを得たりできるので、会社の宝と云えます。



シンプルで使いやすかつ高機能な販売・仕入在庫管理が実現できるソフトです

株式会社ナイスシステム  
弥生認定マスターインストラクターさま

シンプルで使いやすいユーザーインターフェースで、導入から本稼働するまで操作担当者が迷われることがなく、サポートする立場からも非常に役に立っています。特にクイックナビゲータは、日ごろの業務の流れをそのままソフトに置き換えることができ、毎月の請求業務、在庫確認に役立っていると好評です。

「弥生販売」に精通した、お客さまにピッタリの税理士さん・専門家をご紹介します。  
税理士さんをご紹介 [zeirishi.yayoi-kk.co.jp](http://zeirishi.yayoi-kk.co.jp) 専門家をご紹介 [psearch.yayoi-kk.co.jp](http://psearch.yayoi-kk.co.jp)

連動製品については、2023年7月現在のものです。製品の詳細については、各社へお問い合わせください。 [www.yayoi-kk.co.jp/products/linkage](http://www.yayoi-kk.co.jp/products/linkage)

# 購入前も購入後もあんしんです

ご購入前

## ご購入に際してのお悩みやご不安にお答えします

### 導入前の無料相談サービス

導入前の質問・疑問は、お電話または弥生ホームページよりお問い合わせください。導入をご検討される製品の機能、サービスについて詳しくご説明します。

お電話

**050-3388-1000** (IP電話)

受付時間 9:30~12:00 / 13:00~17:30 (土・日・祝日、および弊社休業日を除きます)

弥生ホームページ

[www.yayoi-kk.co.jp/soudan](http://www.yayoi-kk.co.jp/soudan)

弥生

## ご購入後もしっかりサポートします (あんしん保守サポート)

弥生製品のサポートに加えて、お客さまの業務もサポートする有料の年間サポートです。

## 「あんしん保守サポート」が1年間無料または特別価格!

### 「あんしん保守サポート」プラン別価格表

	セルフプラン	おすすめ! ベーシックプラン	トータルプラン
	操作サポートを省き、プログラムアップデートに絞ったリーズナブルなプラン	操作質問から業務相談まで、標準のサービスが利用できる一番選ばれているプラン	パソコントラブル対応や、ExcelやWord、セキュリティソフトなど弥生以外のソフトウェアの基本操作に関する質問など、すべてのサポートとサービスが利用できる充実プラン
対応製品	優待価格	優待価格	優待価格
弥生販売 スタンダード +クラウド			
弥生販売 プロフェッショナル +クラウド	初年度 <b>0円</b>	初年度 <b>0円</b>	初年度 <b>特別価格</b>
弥生販売 プロフェッショナル 2ユーザー +クラウド			

### 主なサービスメニュー

	● 次期バージョンアップ製品*無償提供 ※「弥生販売 25 +クラウド(版称)」	● 次期バージョンアップ製品*無償提供 ※「弥生販売 25 +クラウド(版称)」	● 次期バージョンアップ製品*無償提供 ※「弥生販売 25 +クラウド(版称)」
製品保守サービス	—	● 電話サポート ● メールサポート	● 電話サポート ● メールサポート
製品活用サービス (+クラウド)	● データバックアップサービス ● スマート証憑管理	● データバックアップサービス ● スマート証憑管理	● データバックアップサービス ● スマート証憑管理
業務ヘルプデスク	—	● 消費税改正業務相談 ● マイナンバー相談	● 消費税改正業務相談 ● マイナンバー相談
業務支援サービス	—	—	● 周辺ソフトウェアサポート ● PCネットワークサポート
	● 福利厚生サービス	● 福利厚生サービス	● 福利厚生サービス

上記以外のサービスについては [www.yayoi-kk.co.jp/yss](http://www.yayoi-kk.co.jp/yss) をご覧ください。

### 適用条件・ご注意

初年度優待価格の適用条件をご確認ください。

「あんしん保守サポート」をお申し込みの際、以下の3つの条件を満たしたお客さまに初年度優待価格が適用されます。

(適用条件)

1. ユーザー登録と同時に「無料導入サポート」期間中に申し込みされたお客さま。
2. 決済方法を「口座振替」または「クレジットカード」でお申し込みのうえ、口座情報、またはクレジットカード情報をご登録いただいたお客さま。
3. お申し込みされる製品で、「あんしん保守サポート」初年度優待価格<sup>※</sup>を利用していないお客さま。  
初年度優待価格の適用は1事業者につき、1製品ごとに1回のみとなります。適用外となる可能性があるお客さまには、弊社より確認のご連絡をいたします。

(ご注意)

・「口座振替」、「クレジットカード」のどちらも自動更新となります。

・初年度優待価格は弥生製品を購入した方が事業者である場合にのみ適用され、一般消費者の方には適用されません。

※「ネットワーク」は対象外です。

ユーザー登録月および、最長で翌月1日から2か月間、導入時に役立つサービスを中心に、「あんしん保守サポート」の一部を無償でご提供しております。

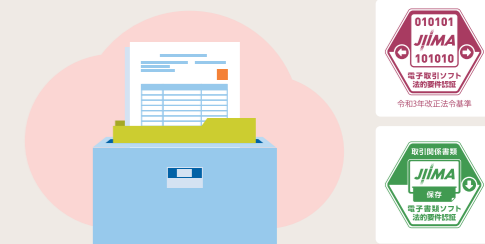
「無料導入サポート」では、以下のメニューがご利用いただけます。

- バージョンアップ製品無償提供
- 電話/メール/画面共有サポート\*
- 法令改正対応
- スマート証憑管理

\*導入サポートのみ

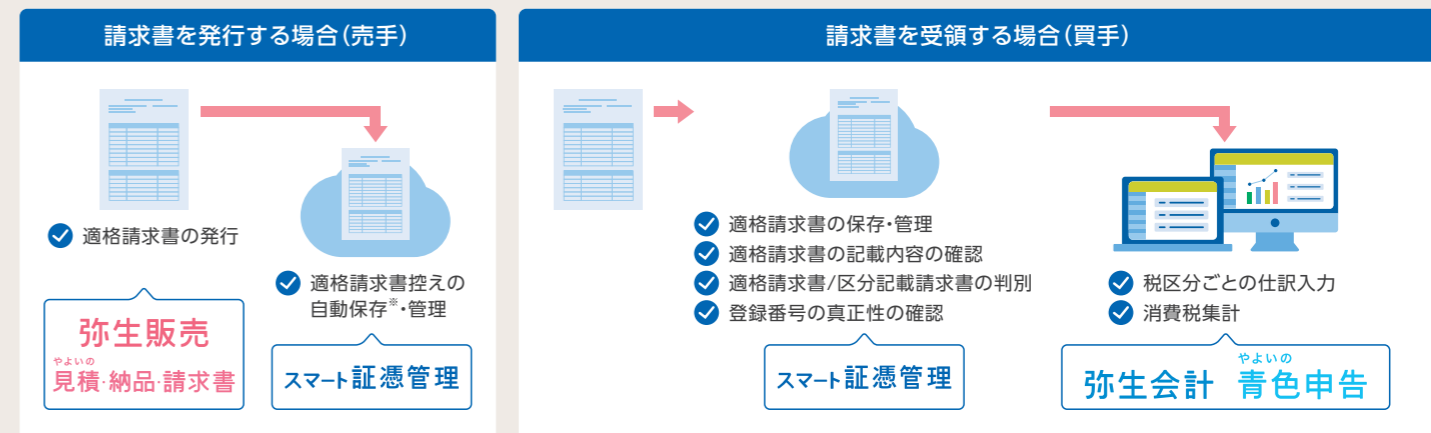
など

# スマート証憑管理



- ✓ 法令改正対応とペーパーレスを実現
- ✓ 証憑管理のデジタル化でコスト削減・業務効率UP!

## 弥生は、インボイス制度・電子帳簿保存法の2つの法令に対応

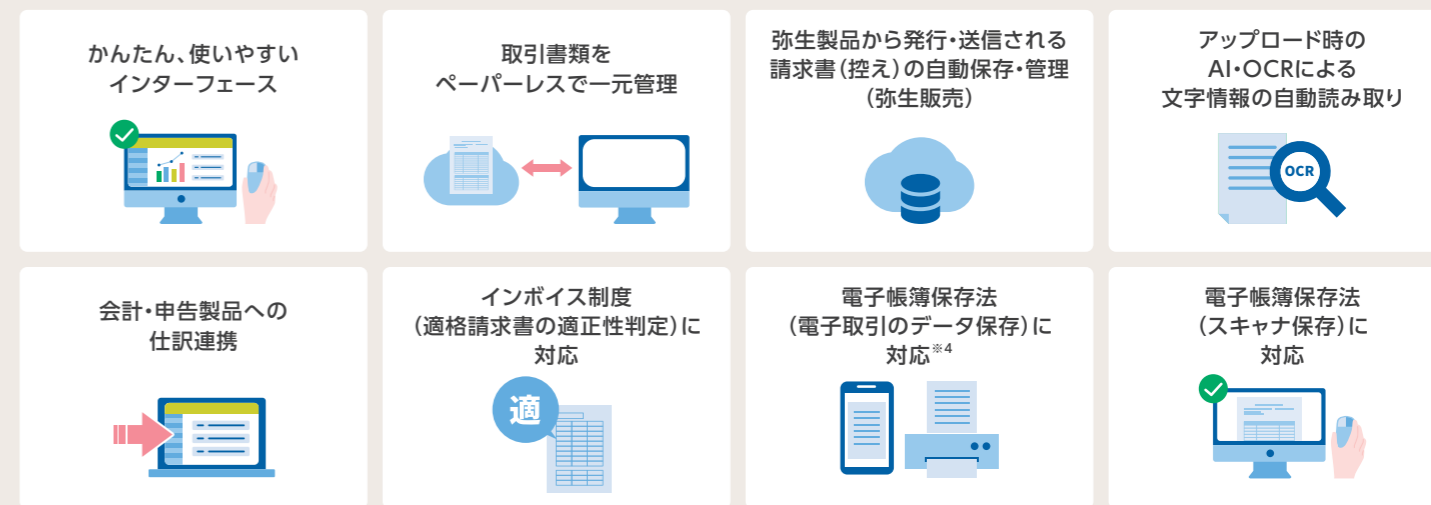


\*やよいの見積・納品・請求書は自動保存に対応していません。

## 領収書・請求書・見積書などの証憑をクラウド上で保存・管理

自社で発行した証憑の控えはもちろん、取引先から受領した証憑もまとめて管理できるサービスをご提供しています。

ペーパーレス化による書類の保存コスト削減、電子化・デジタル化による業務の効率化、また電子帳簿保存法やインボイス制度といった法令への対応として、ぜひご活用ください。



## サービス利用条件

弥生シリーズをご利用で下記にあてはまる方は、追加費用なし<sup>※1</sup>でご利用いただけます。

デスクトップソフト<sup>※2</sup>の「あんしん保守サポート(無料導入サポートを含む)」に加入されている場合、クラウドサービス<sup>※3</sup>を契約されている場合、スマート証憑管理の契約手続きは不要ですすぐにご利用できます。

- ※1 AI-OCRは、当面の間、無料提供を予定しております。一定の利用枚数を超える場合には別途課金が発生する等の変更を行う可能性がございます。変更の場合は、ご案内いたします。
- ※2 対象製品:弥生会計、弥生販売、弥生給与、やよいの顧客管理、やよいの青色申告、やよいの給与計算、やよいの見積・納品・請求書
- ※3 対象サービス:弥生会計 オンライン、弥生給与 Next、やよいの給与明細 Next
- ※4 スマート証憑管理は、公益社団法人日本書情報マネジメント協会(JIIMA)が審査する「電子取引ソフト法的要件認証(認証番号:608600-00)」と、「電子書類ソフト法的要件認証(パターン3:取引関係書類(保存) 認証番号501600-00)」を取得しています。なお、「電帳法スキャナ保存ソフト法的要件認証」についても取得を予定しています。

詳細はWebサイトをご覧ください [www.yayoi-kk.co.jp/products/smart/shohyokanri.html](http://www.yayoi-kk.co.jp/products/smart/shohyokanri.html)